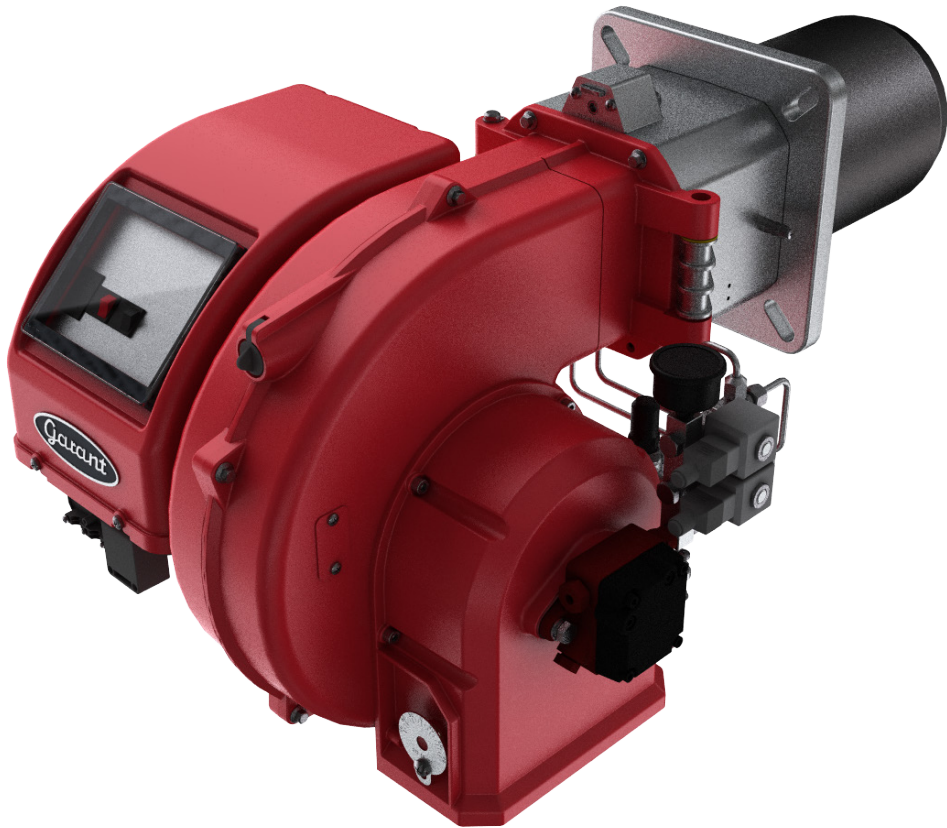


GARANT-40 L

РЕКОМЕНДУЕМЫЕ ЗАПАСНЫЕ ЧАСТИ ДЛЯ КОМБИНИРОВАННОЙ ГОРЕЛКИ GARANT-40 L

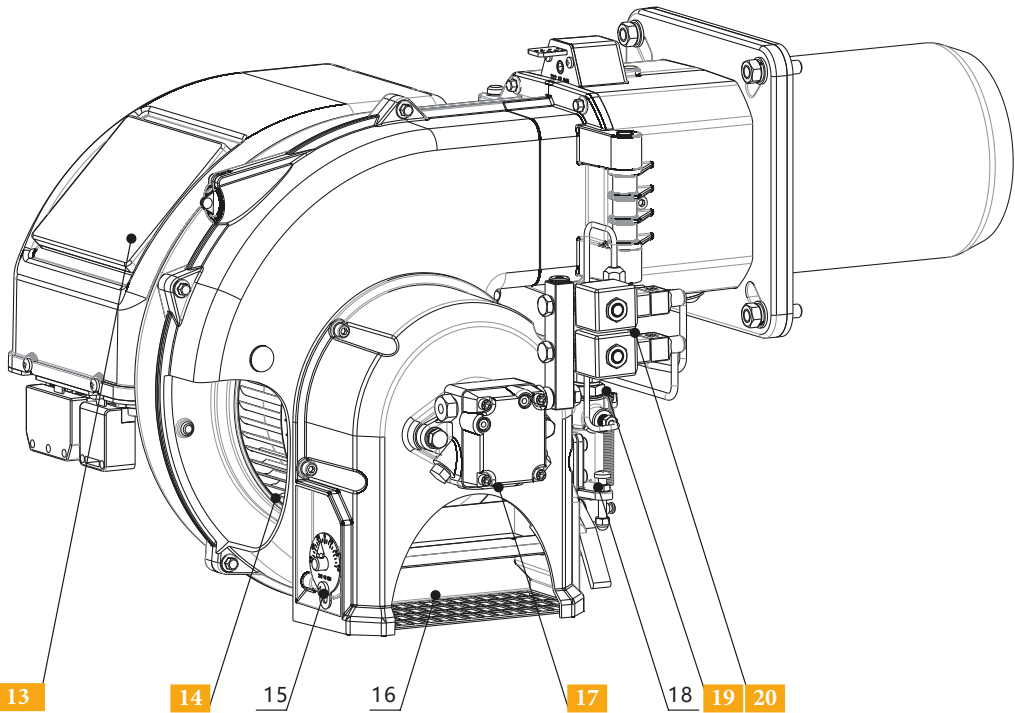
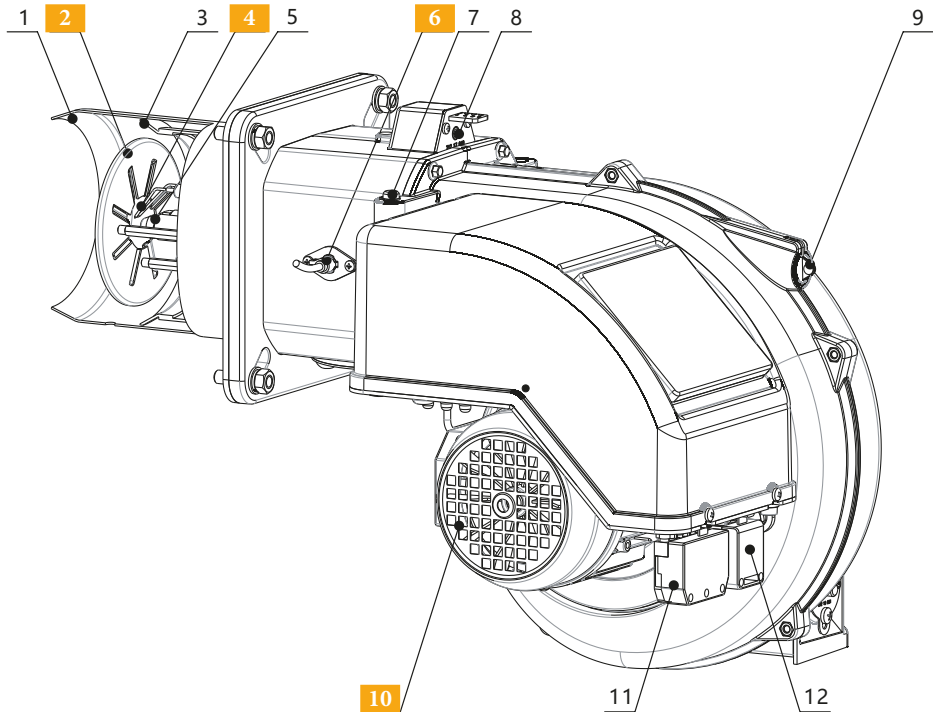


	Наименование	Артикул
Внутри 13	Автомат топочный LMO24.111	251 20 027
4	Электрод поджига для GARANT-40/55L	232 21 040
-	Высоковольтный кабель для GARANT-40/55L	231 22 097
Внутри 13	Трансформатор поджига MOD.26/48 33% IT	231 20 263
10	Мотор вентилятора 0,45 кВт	212 20 021
17	Топливный насос SUNTEC AN67C 7233	221 23 099
6	Фотодатчик контроля пламени QRB1-500мм	241 20 196
14	Рабочее колесо вентилятора для GARANT-40	212 14 041
19,20	Электромагнитный клапан ХТ-09 1/8	221 21 004
2	Подпорная шайба для GARANT-40/55L	212 11 042



GARANT-40 L

СХЕМА ОСНОВНЫХ УЗЛОВ



1. Огневой насадок

2. Подпорная шайба

3. Регулировочное кольцо

4. Электроды розжига

5. Топливная форсунка

6. Фотоэлемент

7. Ось шарнира

8. Регулировочный винт
9. Смотровой глазок

10. Электродвигатель

11. 7-контактный штекер

12. 4-контактный штекер

13. Панель управления

14. Рабочее колесо

15. Индикатор положения воздушной заслонки

16. Воздушная заслонка
17. Топливный насос

18. Гидроцилиндр

19. Клапан первой ступени

20. Клапан второй ступени