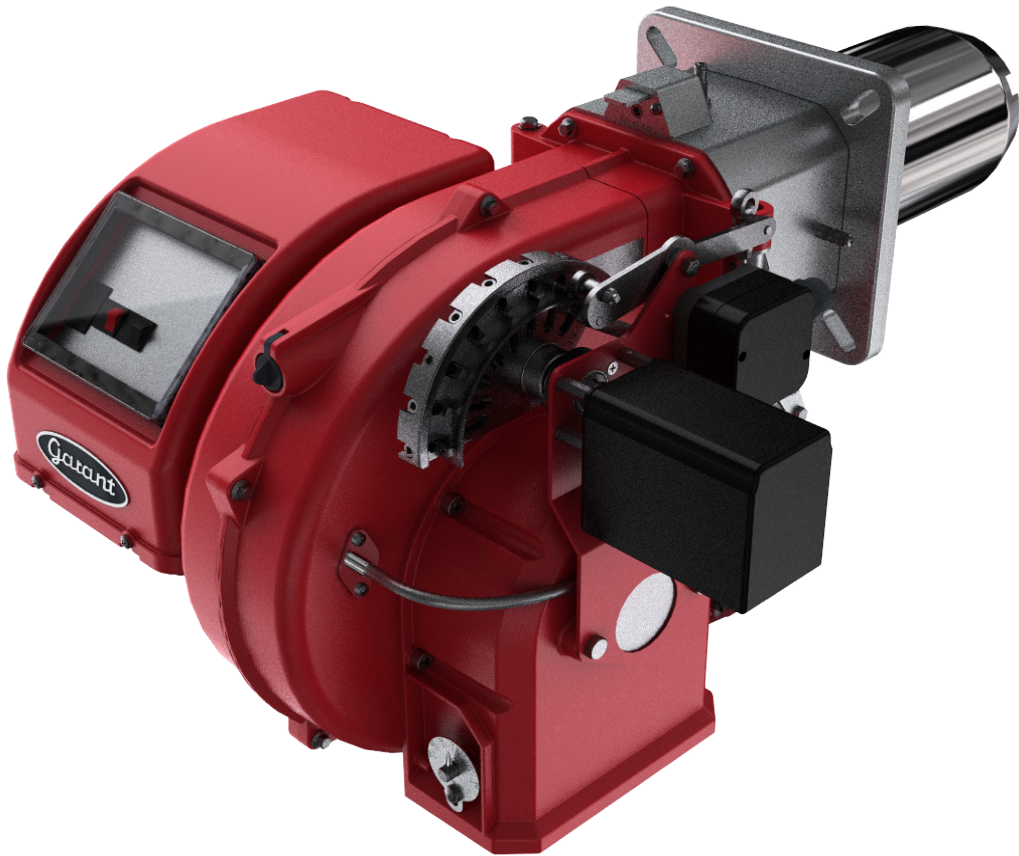


GARANT-40 G.LN

РЕКОМЕНДУЕМЫЕ ЗАПАСНЫЕ ЧАСТИ ДЛЯ ГАЗОВОЙ ГОРЕЛКИ GARANT-40 G.LN

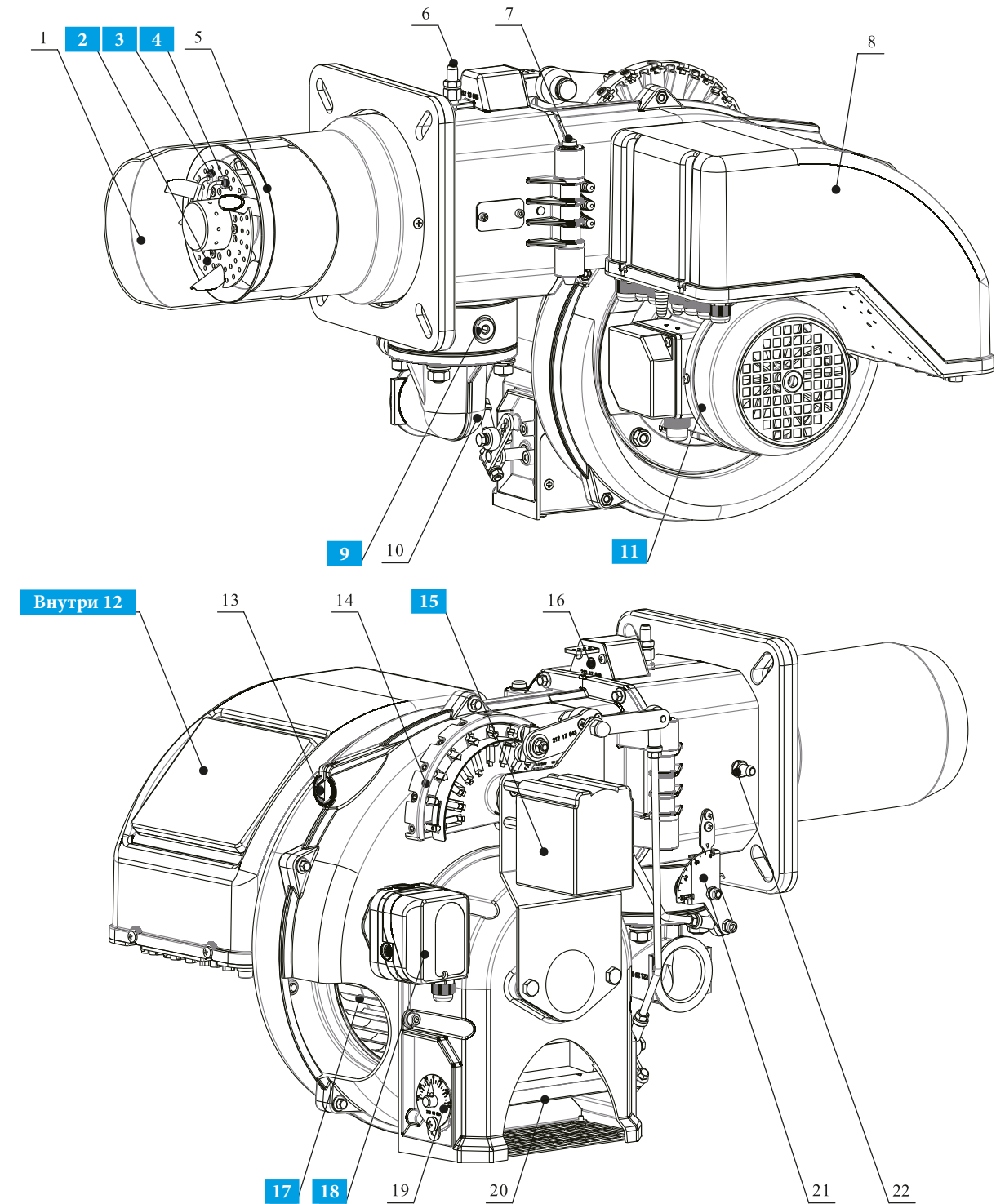


| | Наименование | Артикул |
|-----------|--|------------|
| Внутри 12 | Автомат топочный LME22.233 | 251 20 021 |
| 3 | Ионизационный электрод для GARANT-40/55G | 232 21 190 |
| 4 | Электрод поджига для GARANT-40/55G | 232 21 140 |
| - | Высоковольтный кабель для GARANT-40/55G | 231 22 097 |
| Внутри 12 | Трансформатор поджига MOD.26/40 50% PM | 231 20 250 |
| 11 | Мотор вентилятора 0,45 кВт | 212 20 021 |
| 18 | Реле давления воздуха LGW3A2 | 241 23 061 |
| - | Кабель электрода ионизации для GARANT-40/55G | 232 22 089 |
| 15 | Сервомотор SQN70.624 | 211 21 019 |
| 17 | Рабочее колесо вентилятора для GARANT-40 | 212 14 041 |
| 9 | Газовая заслонка для GARANT-40/55 | 221 13 356 |
| 2 | Подпорная шайба для GARANT-40G.LN | 222 10 079 |



GARANT-40 G.LN

СХЕМА ОСНОВНЫХ УЗЛОВ



1. Огневой насадок

2. Подпорная шайба

3. Электрод ионизации

4. Электрод поджига

5. Регулировочное кольцо

6. Штуцер для проверки давления газа

7. Ось шарнира

8. Корпус панели управления
9. Газовая заслонка

10. Подключение газовой ramпы

11. Электродвигатель

12. Панель управления

13. Смотровой глазок

14. Регулировочный диск

15. Сервопривод

16. Регулировочный винт
17. Рабочее колесо

18. Реле давления воздуха

19. Индикатор положения воздушной заслонки

20. Воздушная заслонка

21. Индикатор открытия газовой заслонки

22. Штуцер для проверки давления воздуха