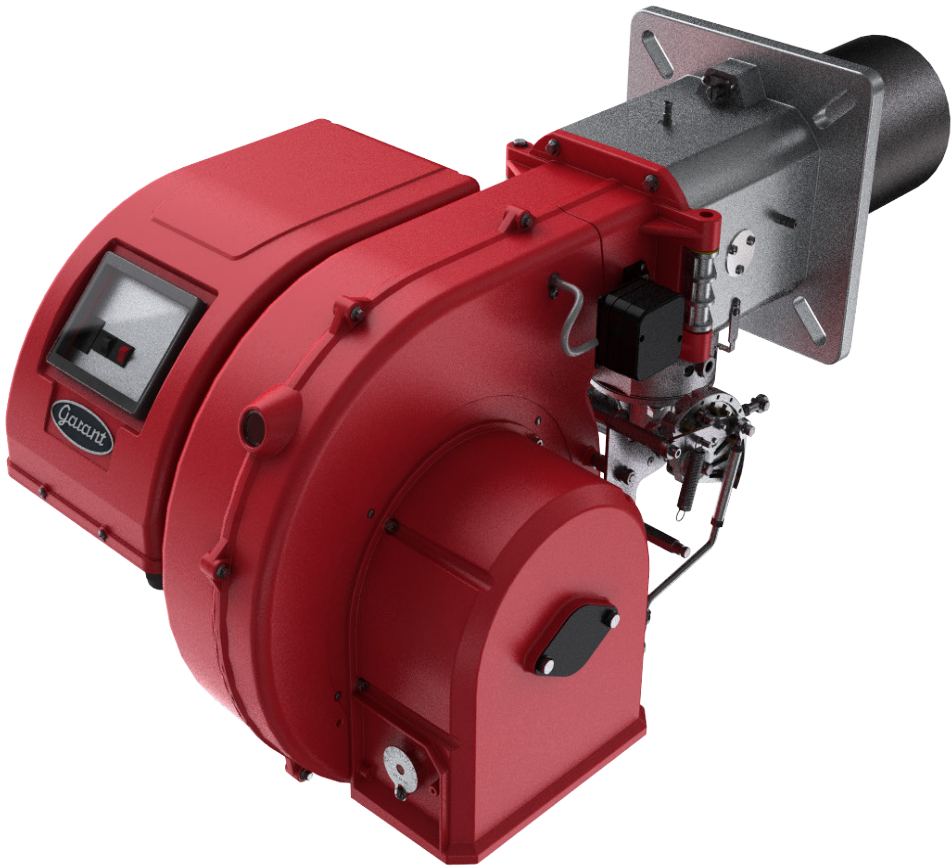


GARANT-210 G

РЕКОМЕНДУЕМЫЕ ЗАПАСНЫЕ ЧАСТИ ДЛЯ ГАЗОВОЙ ГОРЕЛКИ GARANT-210 G

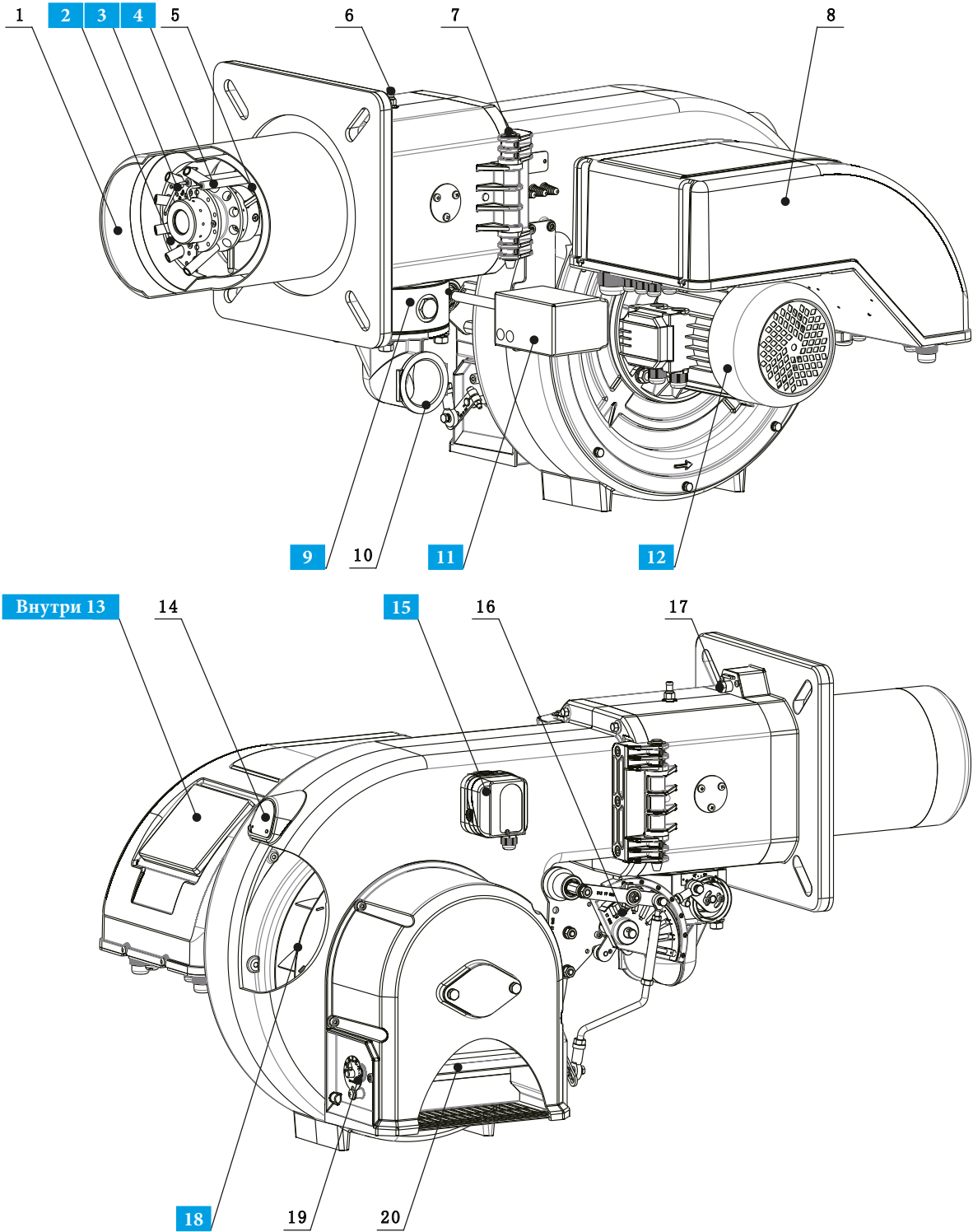


	Наименование	Артикул
Внутри 13	Автомат топочный LME22.233	251 20 021
3	Ионизационный электрод для GARANT-210/250G	232 21 067
4	Электрод поджига для GARANT-210/250G	232 21 066
-	Высоковольтный кабель для GARANT-85-250	231 22 098
Внутри 13	Трансформатор поджига MOD.26/40 50% PM	231 20 250
12	Мотор вентилятора 4,5 кВт	212 20 083
15	Реле давления воздуха LGW10A2	241 23 062
-	Кабель электрода ионизации для GARANT-85-250G	232 22 075
11	Сервомотор SQN70.624	211 21 019
18	Рабочее колесо вентилятора для GARANT-210	212 14 050
9	Газовая заслонка для GARANT-85-250	221 13 359
2	Подпорная шайба для GARANT-210/250	222 10 250



GARANT-210 G

СХЕМА ОСНОВНЫХ УЗЛОВ



1. Огневой насадок

2. Подпорная шайба

3. Электрод ионизации

4. Электрод поджига

5. Регулировочное кольцо

6. Штуцер для проверки давления газа

7. Ось шарнира
8. Корпус панели управления

9. Газовая заслонка

10. Подключение газовой рампы

11. Сервопривод

12. Электродвигатель

13. Панель управления

14. Смотровой глазок
15. Реле давления воздуха

16. Регулировочный диск

17. Регулируемый болт

18. Рабочее колесо

19. Индикатор положения воздушной заслонки

20. Воздушная заслонка