

GARANT-20 G

РЕКОМЕНДУЕМЫЕ ЗАПАСНЫЕ ЧАСТИ ДЛЯ ГАЗОВОЙ ГОРЕЛКИ GARANT-20 G

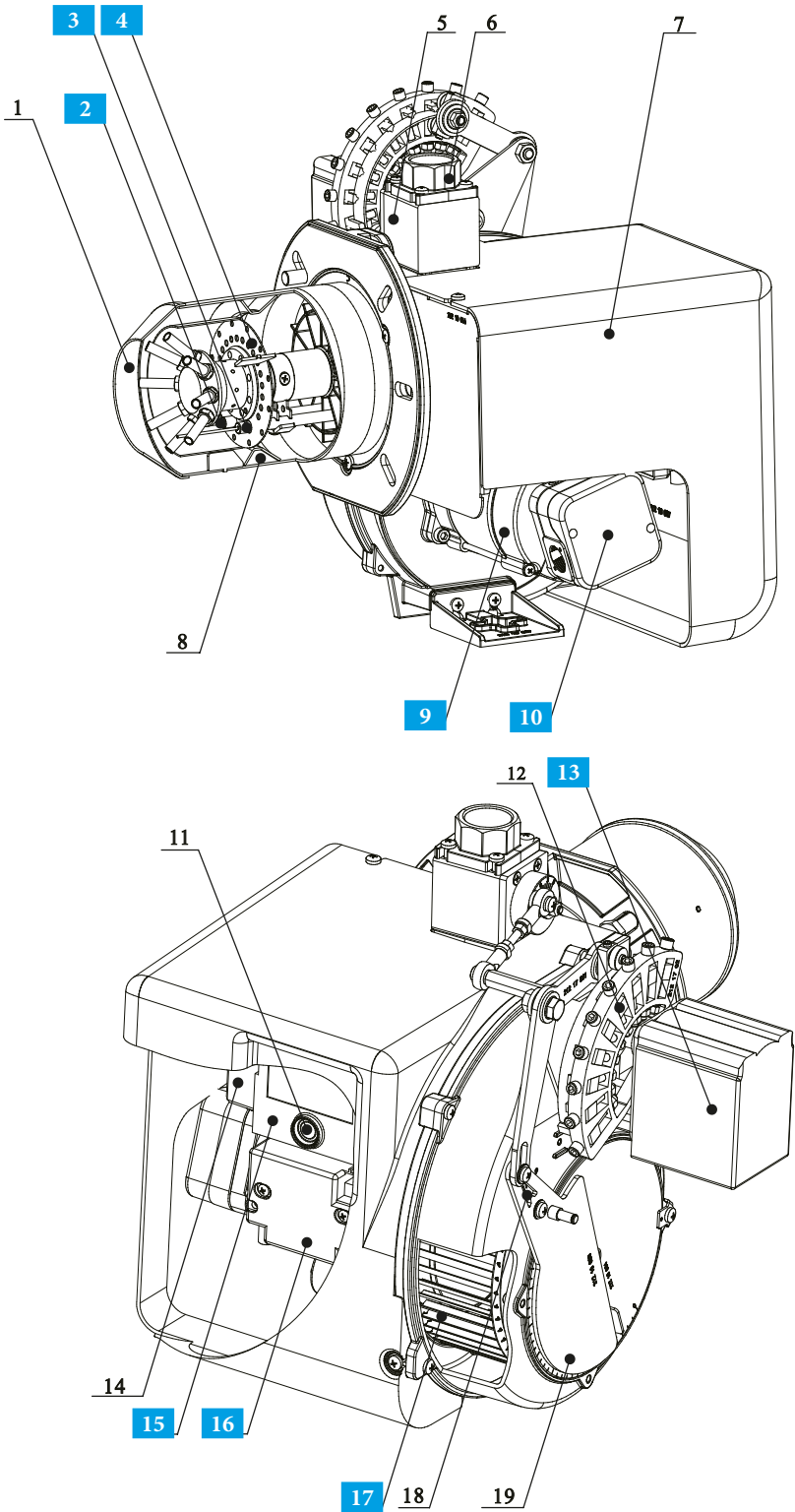


	Наименование	Артикул
16	Автомат топочный LME22.233	251 20 155
2	Ионизационный электрод для GARANT-20G	232 21 295
3	Электрод поджига для GARANT-20G	232 21 466
-	Высоковольтный кабель для GARANT-20G	232 22 133
15	Трансформатор поджига XT-15B	232 20 103
9	Мотор вентилятора 0,2 кВт	212 20 017
10	Реле давления воздуха LGW3A2	241 23 061
13	Сервомотор SQN70.624	211 21 019
17	Рабочее колесо вентилятора для GARANT-20G	212 14 004
4	Подпорная шайба для GARANT-20	222 10 579



GARANT-20 G

СХЕМА ОСНОВНЫХ УЗЛОВ



1. Огневой насадок

2. Электрод ионизации

3. Электрод поджига

4. Регулировочное кольцо

5. Газовая заслонка

6. Штуцер для проверки давления газа

7. Пластиковый кожух горелки
8. Конус трубы горелки

9. Электродвигатель

10. Реле давления воздуха

11. Контрольная лампочка

12. Регулировочный диск

13. Сервопривод

14. Штекер питания
15. Трансформатор поджига

16. Топочный автомат

17. Рабочее колесо

18. Индикатор открытия воздушной заслонки

19. Воздушная заслонка