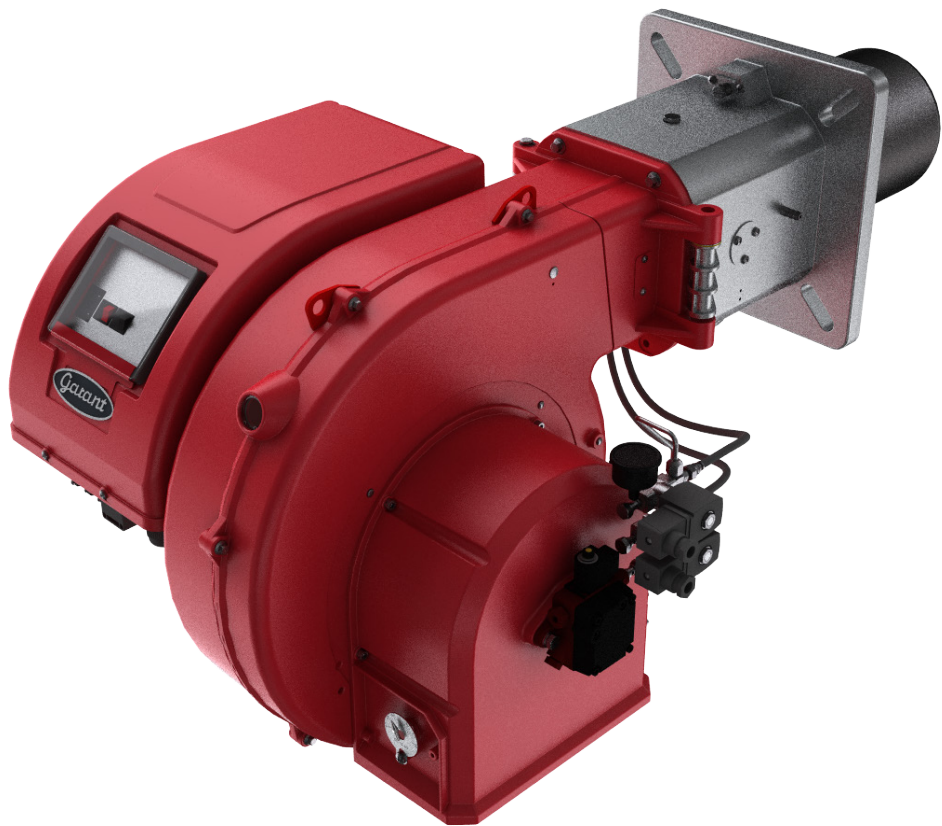


GARANT-120 L

РЕКОМЕНДУЕМЫЕ ЗАПАСНЫЕ ЧАСТИ ДЛЯ КОМБИНИРОВАННОЙ ГОРЕЛКИ GARANT-120 L

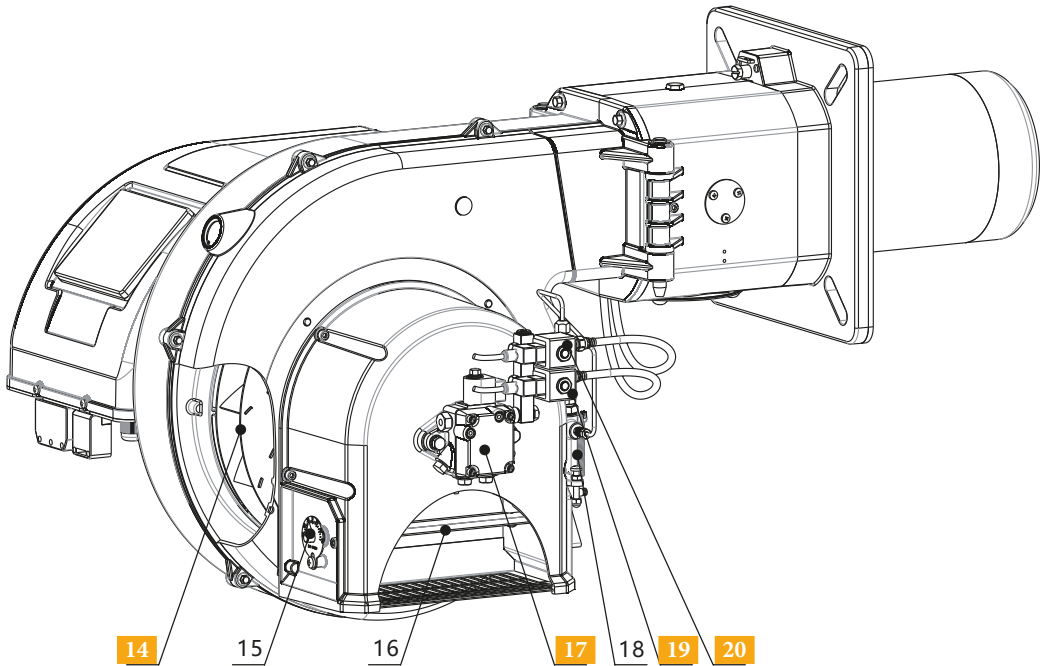
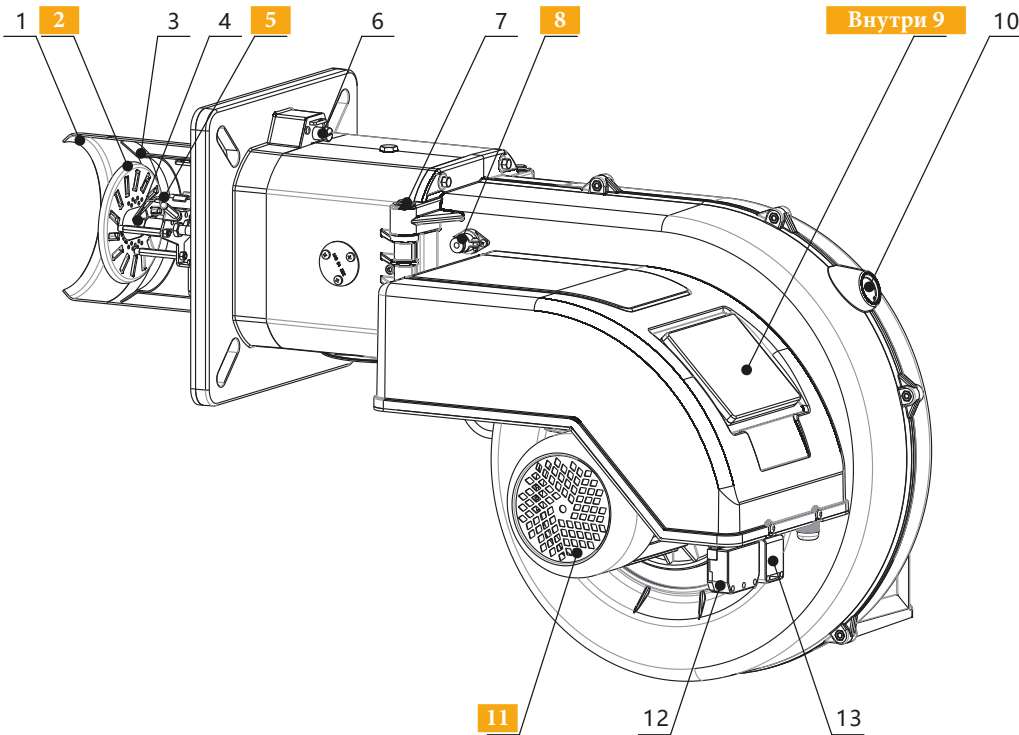


	Наименование	Артикул
Внутри 9	Автомат топочный LM044	251 20 353
5	Электрод поджига для GARANT-85/120L	232 21 470
-	Высоковольтный кабель для GARANT-85-250	231 22 098
Внутри 9	Трансформатор поджига MOD.26/48 33% IT	231 20 263
11	Мотор вентилятора 1,5 кВт	212 20 080
17	Топливный насос SUNTEC J6PCC 1001	221 23 149
8	Фотодатчик контроля пламени QRB1-700мм	241 20 197
14	Рабочее колесо вентилятора для GARANT-120	212 14 020
19	Электромагнитный клапан DCF-3.0-1G	222 21 201
20	Электромагнитный клапан DCF-3.0-2G	222 21 202
2	Подпорная шайба для GARANT-85/120L	212 11 080



GARANT-120 L

СХЕМА ОСНОВНЫХ УЗЛОВ



1. Огневой насадок

2. Подпорная шайба

3. Регулировочной кольцо

4. Топливная форсунка

5. Электроды розжига

6. Регулировочный винт

7. Ось шарнира

8. Фотоэлемент
9. Панель управления

10. Смотровой глазок

11. Электродвигатель

12. 7-контактный штекер

13. 4-контактный штекер

14. Рабочее колесо

15. Индикатор положения воздушной заслонки

16. Воздушная заслонки
17. Топливный насос

18. Гидроцилиндр

19. Клапан первой ступени

20. Клапан второй ступени